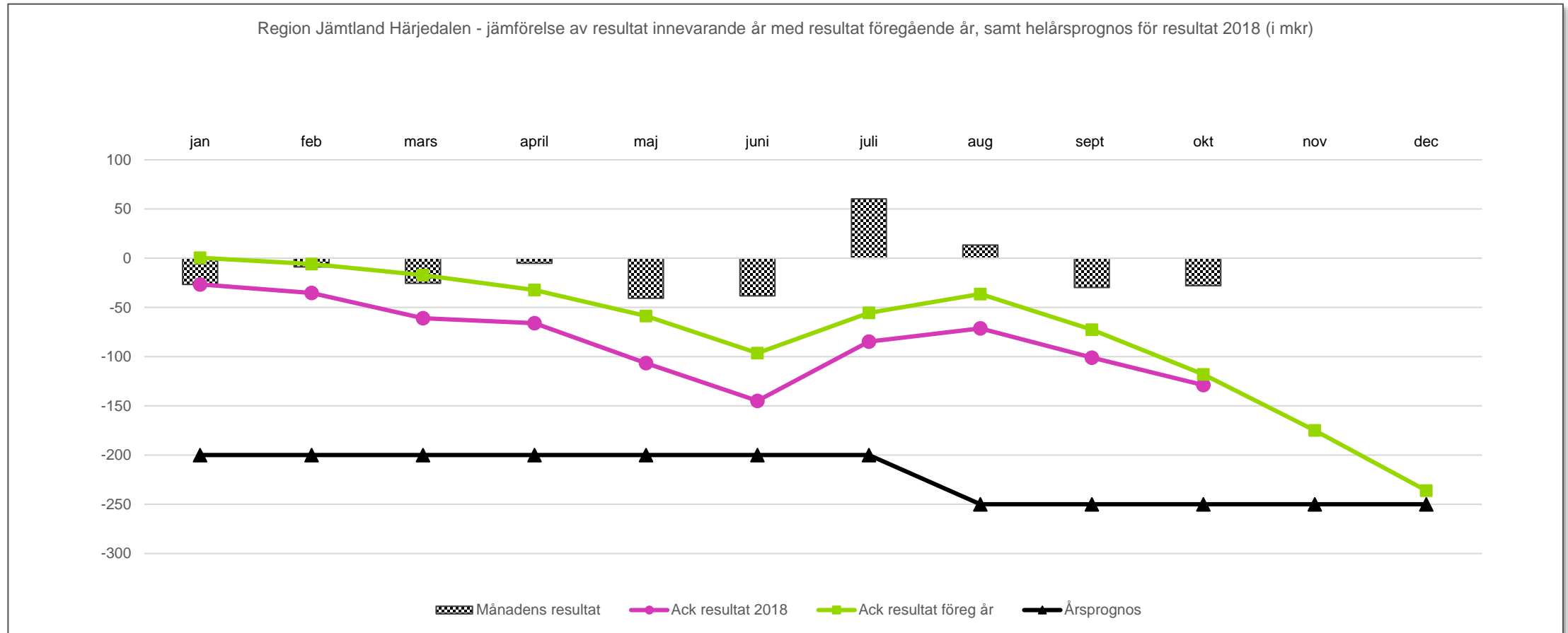


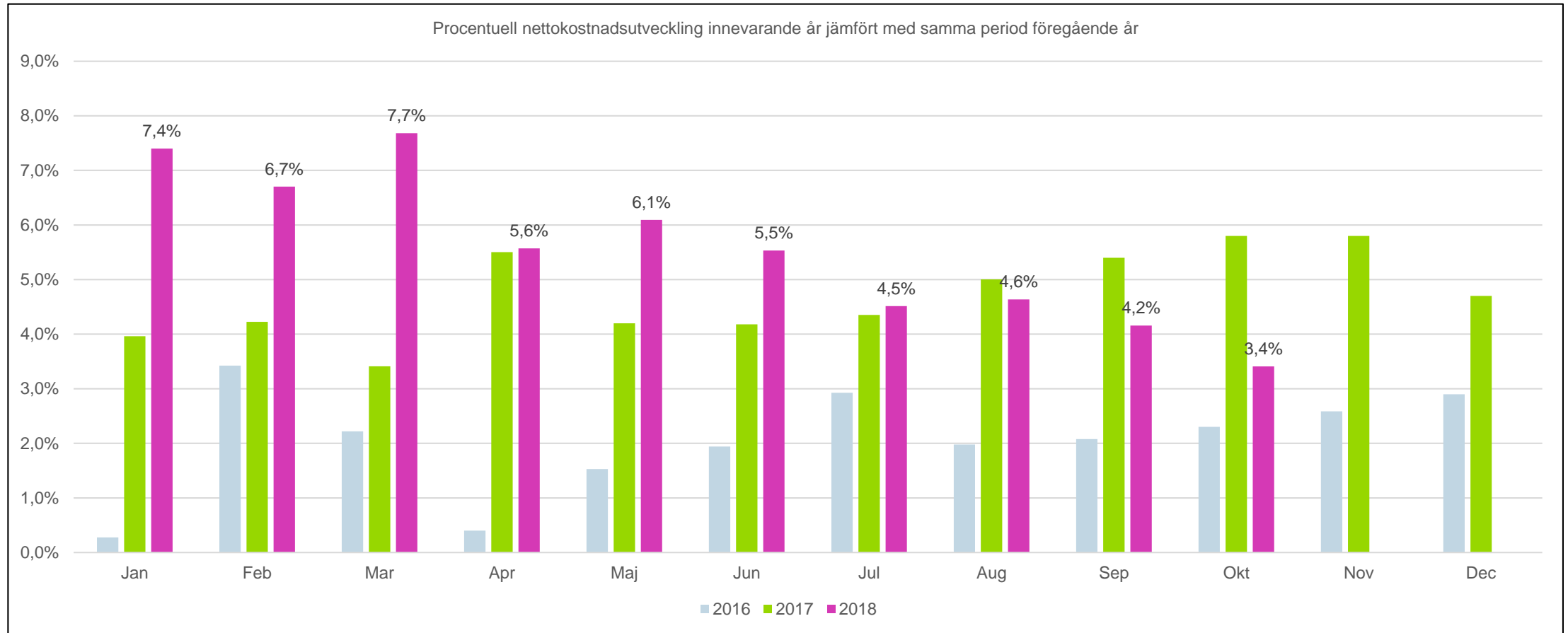
Månadsrapport oktober 2018

RF 2018-11-20

Resultat ack oktober -128,9 mkr



Nettokostnad



Verksamhet i miljoner kronor, per förvaltning/nämnd	Utfall ack okt 2018	Avvikelse utfall mot budget ack okt 2018	Årsprognos 2018 budget-avvikelse
Hälsa- och sjukvårdsförvaltningen	-2353,9	-331,2	-402,4
Regionala utvecklingsförvaltningen	-253,5	14,6	1,5
Regionstaben	-176,1	70,1	53,1
Patientnämnden	-2,1	0,5	0,0
Förtroendevalda politiker	-19,3	1,8	0,0
Landstingsrevision	-3,6	0,4	0,0
Vårdvalsnämnd	-573,7	5,9	0,0
Gemensam IT-nämnd	-0,2	-0,2	0,0
Motsedda utgifter	-100,2	110,2	120,9
SUMMA VERKSAMHET	-3482,5	-127,9	-226,9
Finansförvaltningen	3353,7	-22,7	-23,1
TOTAL AVVIKELSE MOT BUDGET REGION JÄMTLAND HÄRJEDALEN	-128,9	-150,6	-250,0

Bruttokostnad

Jämförelse perioden januari-oktober	2017	2018	Förändring	i %
Bruttokostnader totalt i miljoner kronor	3 967,5	4 152,2	184,7	4,7%
Varav personalkostn inkl pensionskostnad	2 041,5	2 173,8	132,2	6,5%
Varav riks- och regionvård	278,6	300,5	21,9	7,9%
Varav övrig köpt vård	79,2	89,6	10,4	13,1%
Varav läkemedel	350,2	369,1	18,9	5,4%
Varav sjukresor	58,5	59,4	0,9	1,5%
Varav bemanningsföretag	150,5	110,6	-39,9	-26,5%
Varav lokaler och övriga fastighetskostnader	97,1	108,8	11,7	12,0%
Varav reparation och underhåll	35,5	34,8	-0,7	-2,0%
Varav lämnade bidrag	230,7	240,2	9,5	4,1%
Varav övriga verksamhetsnära kostnader	333,7	347,5	13,8	4,1%
Varav övriga kostnader	208,8	208,6	-0,2	-0,1%
Varav avskrivningar	103,1	109,3	6,2	6,0%

Bemanningskostnad

Kostnad bemanningsföretag (mkr)	Jan-okt 2017 i mkr	Jan-okt 2018 i mkr	Förändring i mkr	Motsvarar antal åa jan-okt 2017	Motsvarar antal åa jan-okt 2018
Övrig personal	4,2	1,8	-2,4	4	1
Läkare	106,7	90,6	-16,1	50	43
Sjuksköterskor	39,6	18,3	-21,3	42	22
Summa	150,5	110,6	-39,9	96	66

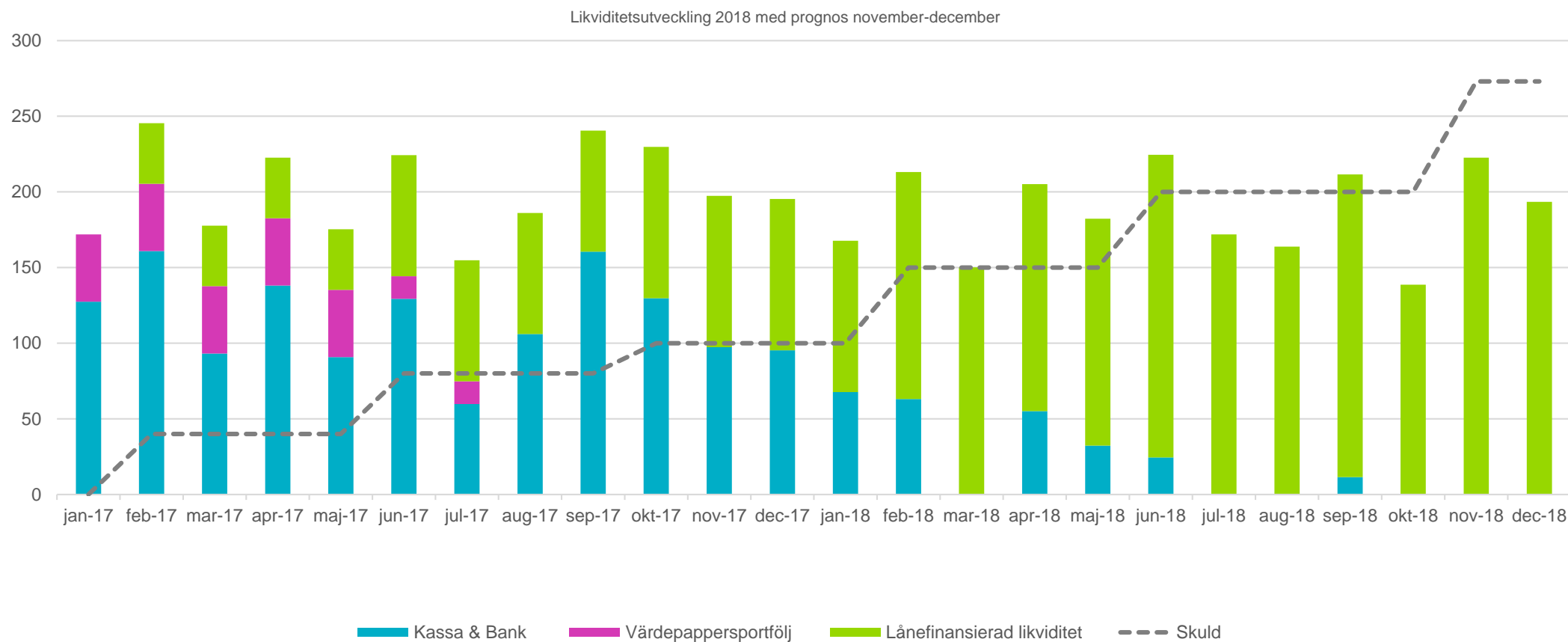
Uppföljning av målet: kostnad på 2015 års nivå

Januari - okt kostnader i mkr	Mål (max)	2017	2018	Förändring mellan 2017 och 2018	Förändring i % mellan 2017 och 2018	Avvikelse mot mål (2015)	Avvikelse mot mål (2015) i %
Inhyrda läkare	83,3	106,7	90,6	-16,1	-15%	7,3	9%
Varav Primärvården	48,7	55,7	35,8	-19,9	-36%	-12,9	-26%
Varav Östersunds sjukhus	34,6	51,0	54,7	3,7	7%	20,1	58%
Inhyrda sjuksköterskor	12,4	39,6	18,3	-21,3	-54%	5,8	47%
Inhyrd övrig personal	3,3	4,2	1,8	-2,4	-57%	-1,5	-46%
Summa	99,0	150,5	110,6	-39,9	-26%	11,6	12%

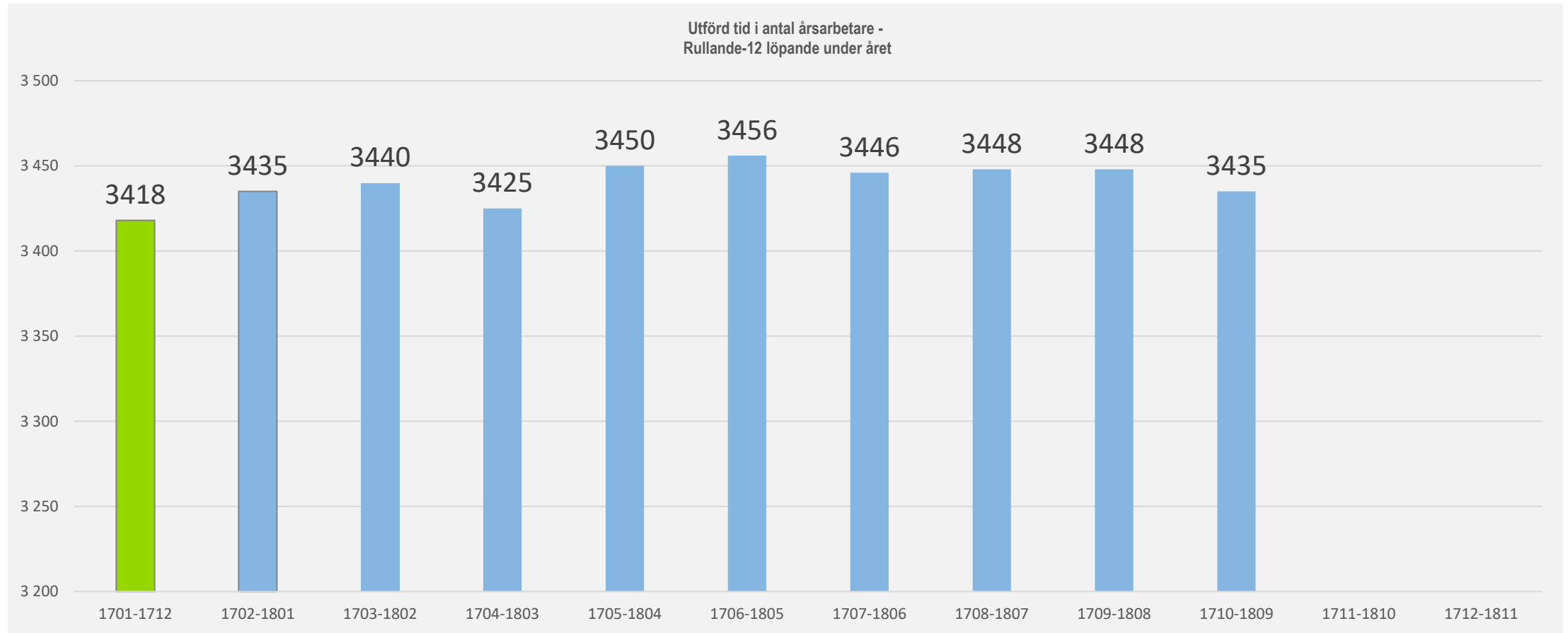
Intäkter

Jämförelse perioden januari-oktober	2017	2018	Förändring	i %
Verksamhetens Intäkter totalt i miljoner kronor	591,7	661,2	69,5	11,7%
Varav patientavgifter exkl tandvård	55,5	56,1	0,5	0,9%
Varav statsbidrag och övriga bidrag	214,6	263,4	48,8	22,7%
Varav försäljning hälso- och sjukvård	157,9	164,8	7,0	4,4%
Tandvård	47,1	38,8	-8,3	-17,6%
Övrig försäljning, hjälpmedel och förråd	116,6	138,1	21,5	18,4%

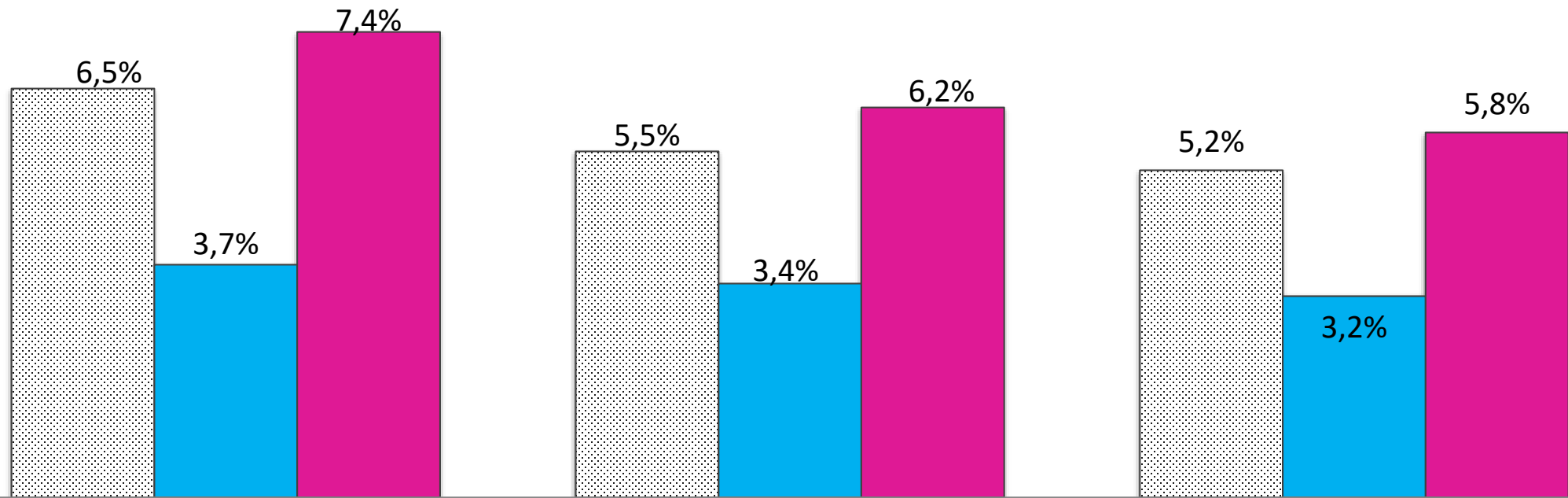
Likviditet



Utförd tid



Andel sjuktimmars i % av ordinarie tid under januari - oktober



2016

2017

2018

▨ Alla anställda

■ Män

■ Kvinnor